

# IMPLEMENTACE BIM V ČEPS

Jiří Šindelář  
vedoucí odboru Koncepce a rozvoj BIM

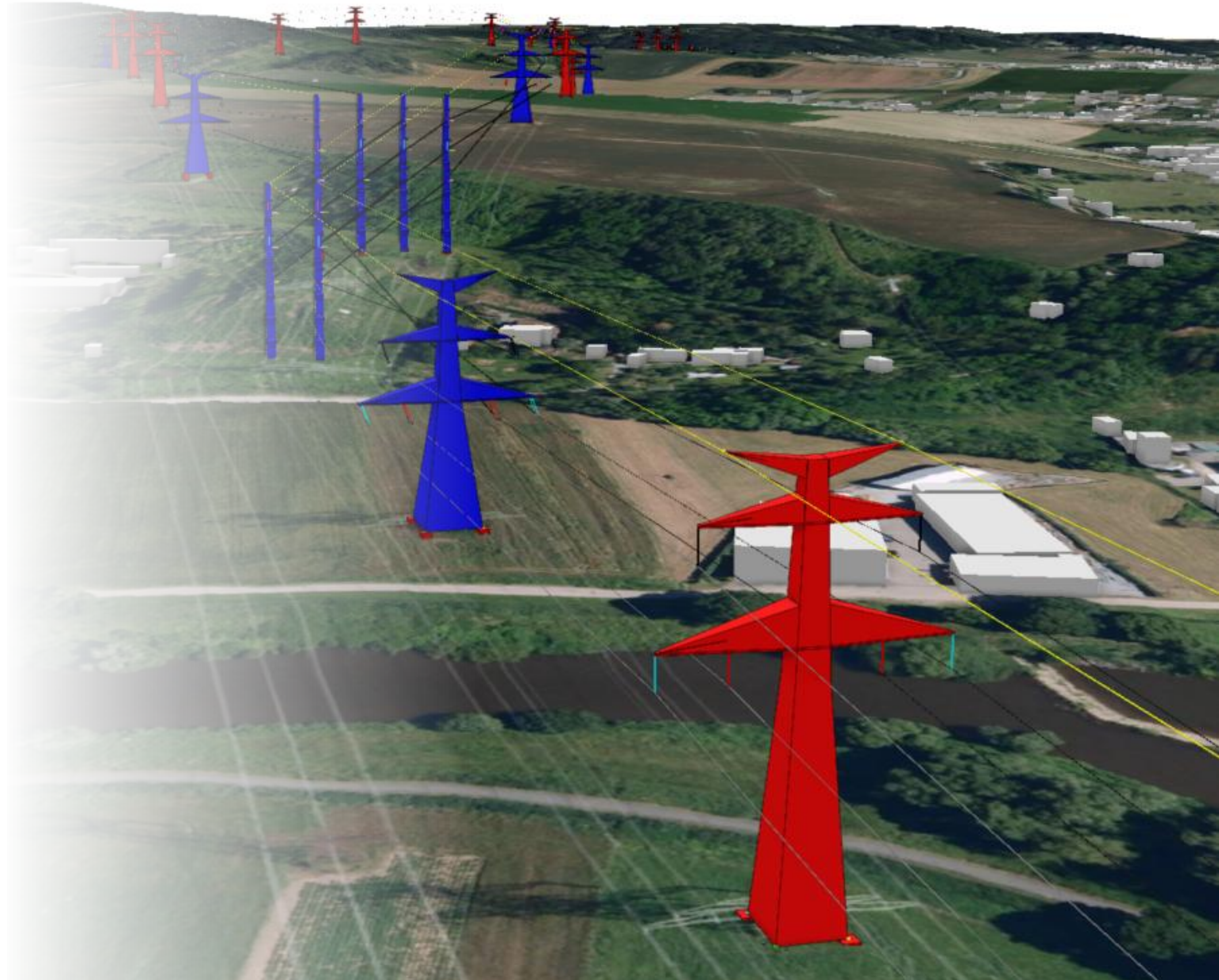
11. září 2025





# Agenda

- Co pro nás znamená BIM & GIS
- Naše cesta
- Vize do budoucna







# GIS

STANDARDIZACE

FACILITY MANAGEMENT

ASSET MANAGEMENT

PERSONÁLNÍ ZMĚNY

REALIZACE

IMS

DTM

DATOVÝ STANDARD

PROJEKTOVÁNÍ STANIC

ÚZEMNÍ PLÁNOVÁNÍ

# CDE

# EIR BEP

BIM PROTOKOL

GEOPORTÁL ČEPS

DIGITÁLNÍ DVOJČE

ZADÁVACÍ DOKUMENTACE BIM

ISO 19650

PROJEKTOVÁNÍ VEDENÍ

NÁKUP









# Program BIM:

## 3 etapy, 11 projektů, 11 let

### 1. etapa – Pilotní projekty (11/2026)

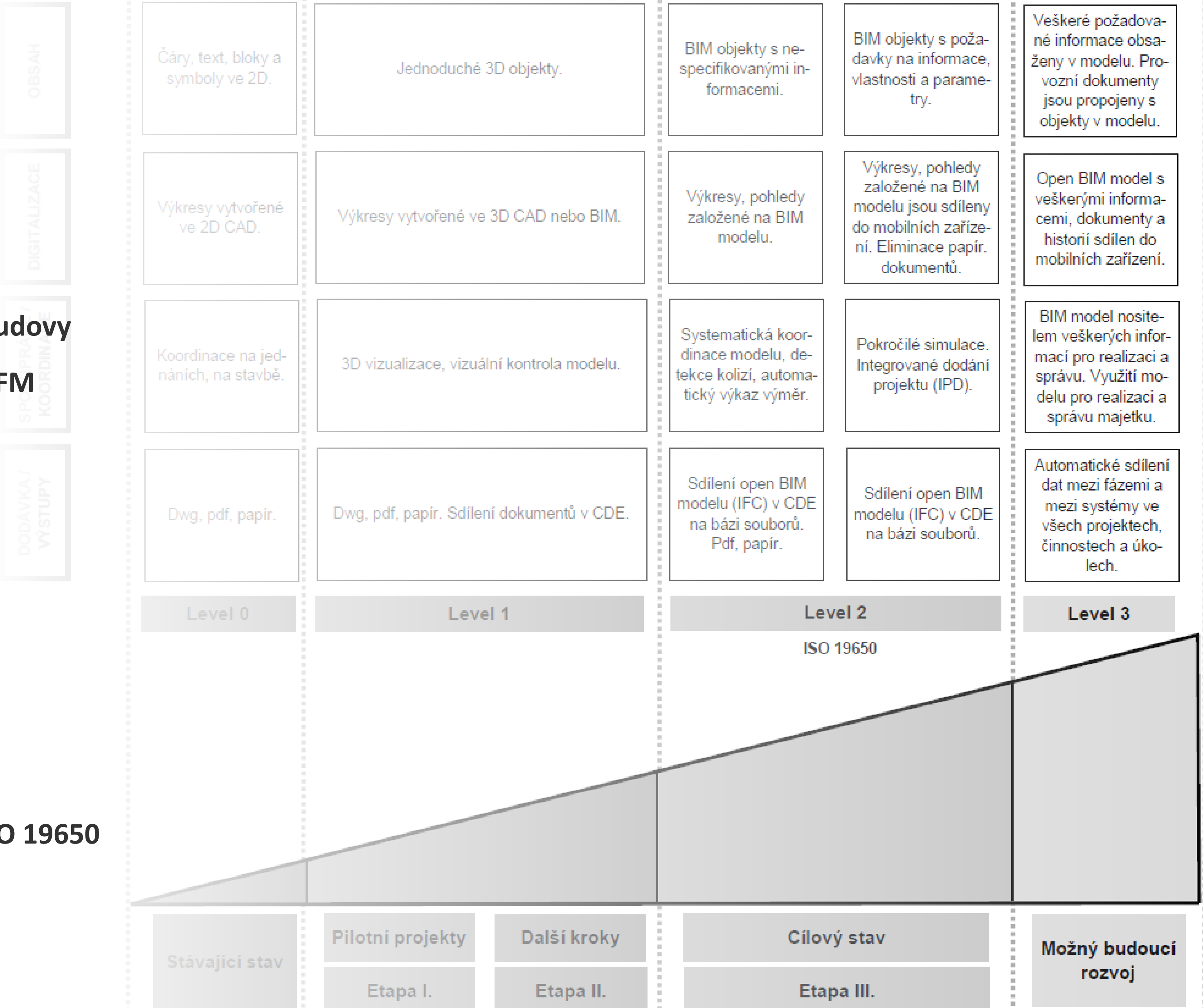
- První projekty: Stanice, Vedení, Administrativní budovy
- Softwary: Projekční, Digitální technická mapa, CAFM
- Standardizace

### 2. etapa – Zavedení BIM (12/2028)

- Softwary: CDE společnosti, uložště IMS
- Standardizace
- Další oblasti BIM (realizace, napojení na asset management)

### 3. etapa – Aplikace BIM (12/2033)

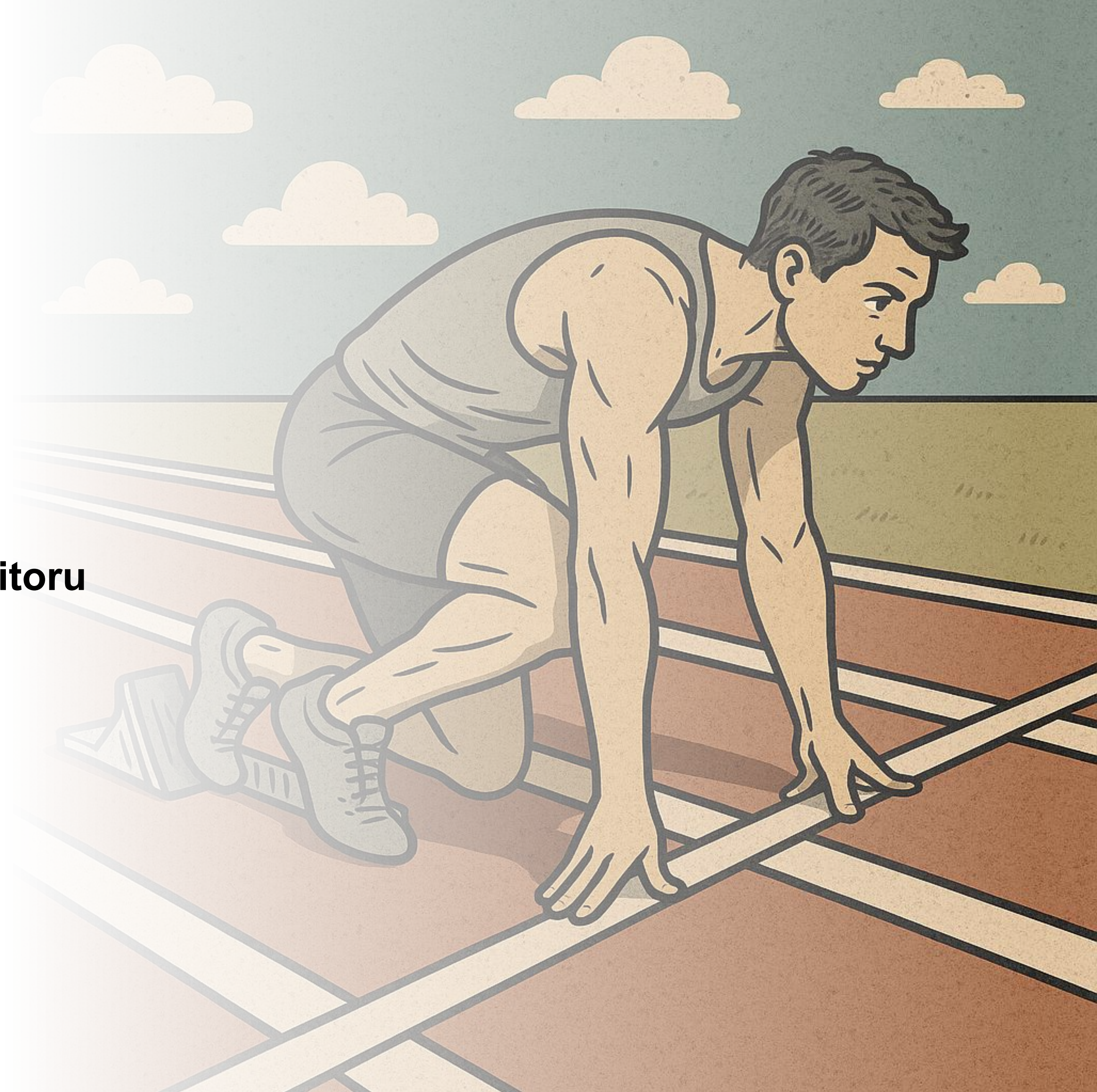
- dokončení implementace BIM dle principů ČSN ISO 19650
- Integrace
- Standardizace





# Původní stav

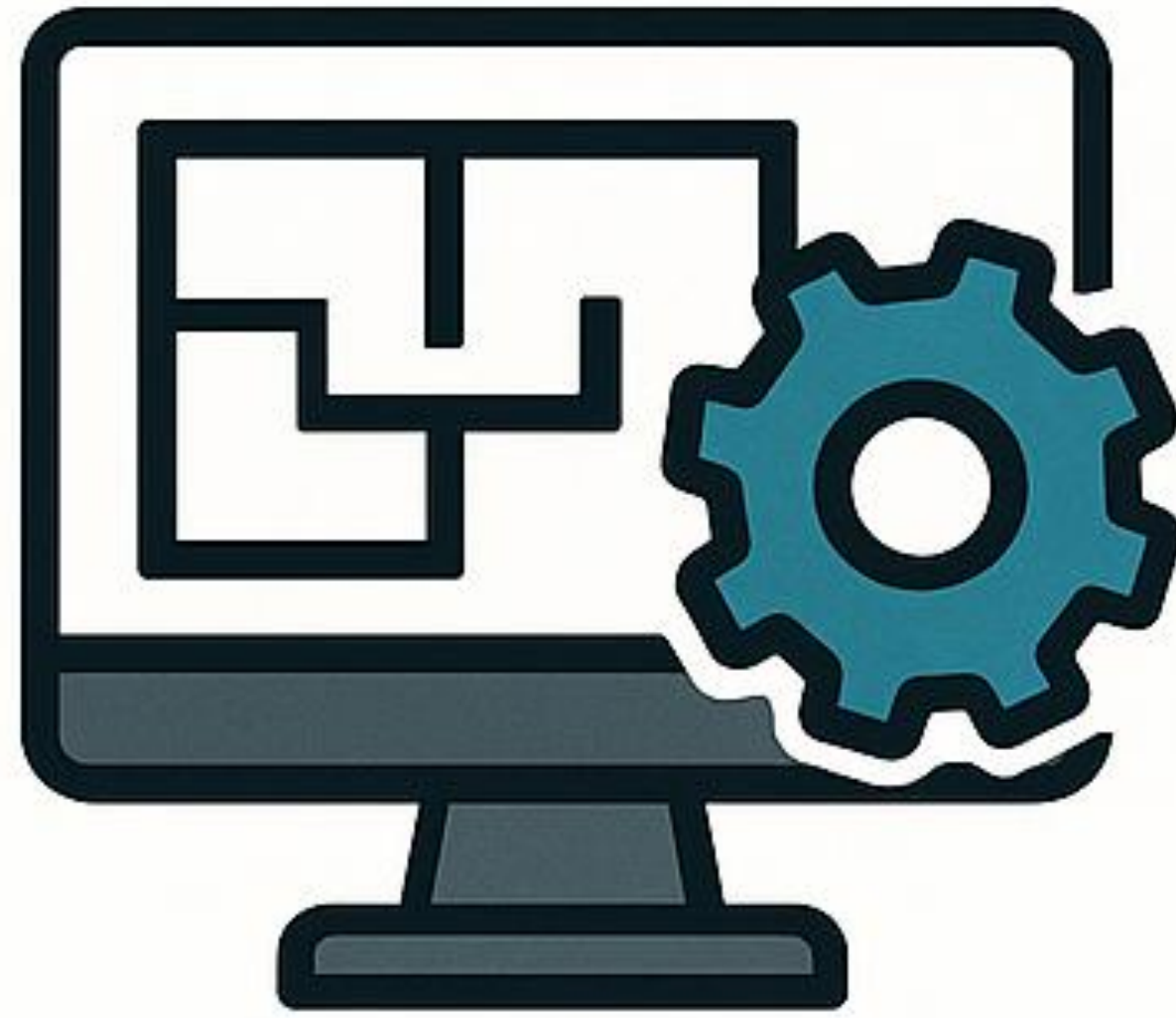
- Lidé otevření diskusi a novým věcem
- Projektování ve 2D
- Správa Facility Managementu v tabulkovém editoru
- Kvalitní správa energetického majetku
  - Databázově vedené
  - Využívají GIS
  - Spolupráce s externími subjekty apod.



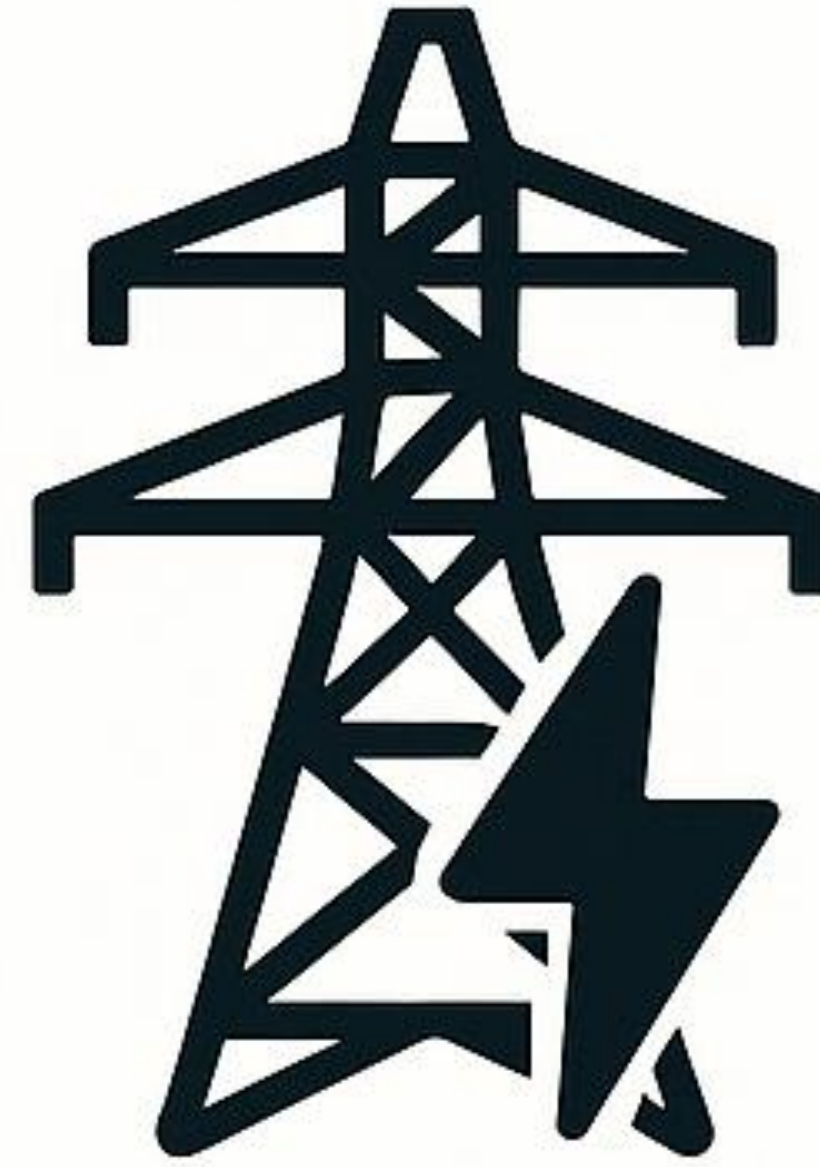




GIS



CAFM



Projekce



Standardy



s územně plánovací

majetku – první model

ení

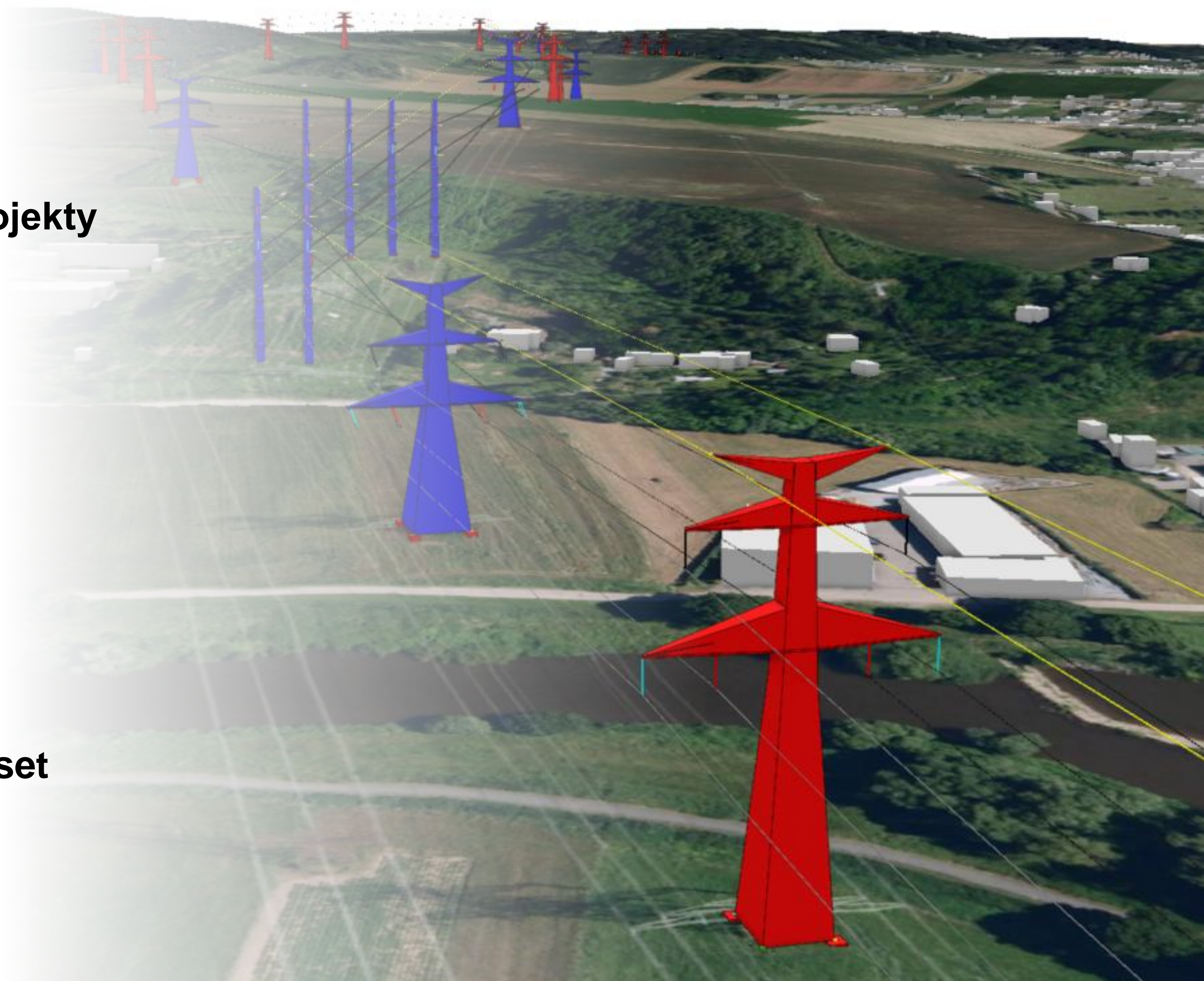
v

- 
- s územně plánovací
- majetku – první model
- ení
- v

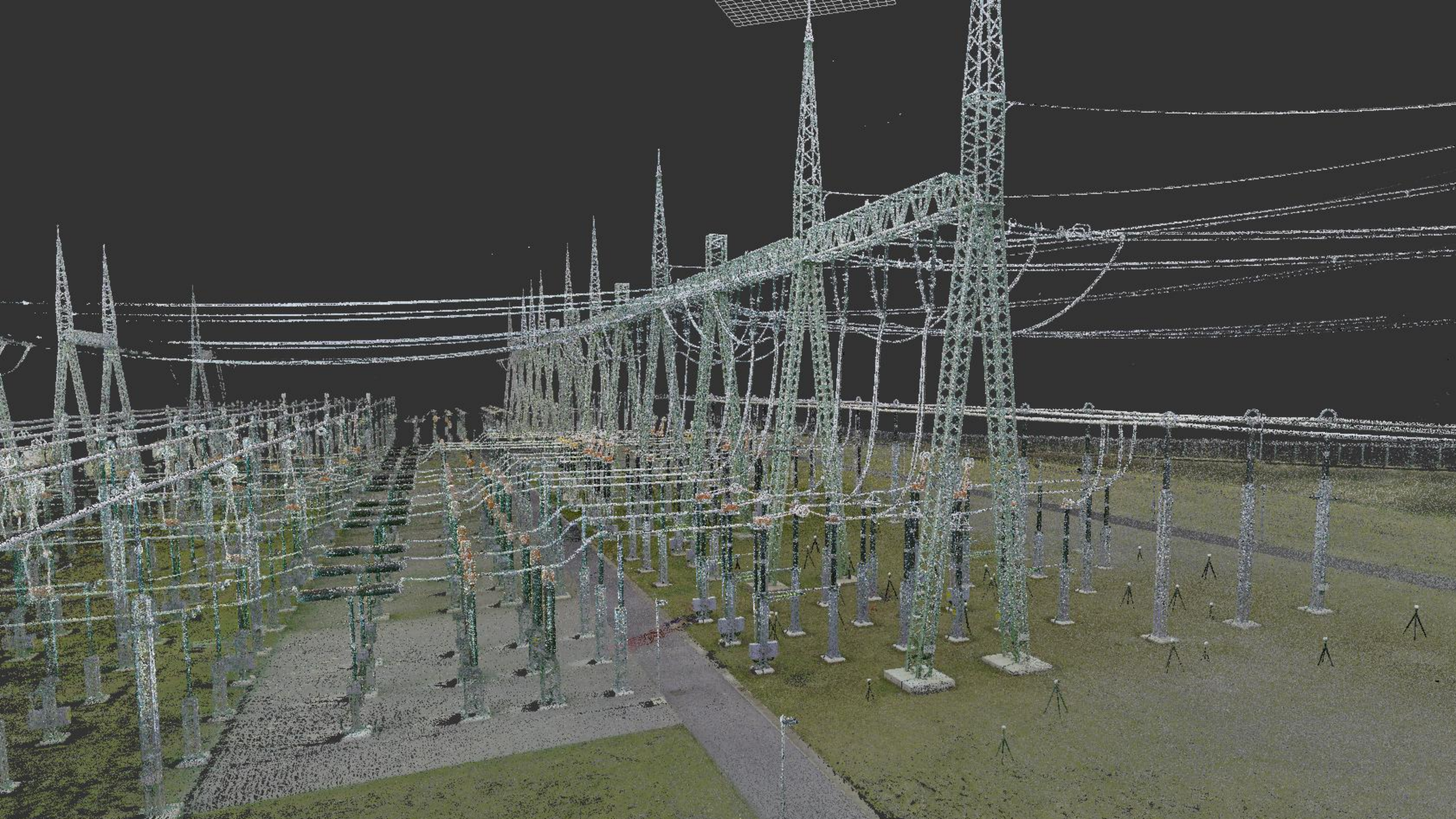


# BIM

- Investor (my) podává požadavky na projekty
- Součástí jsou:
  - Grafika
    - Modely
    - Výkresy
  - Popisné informace
    - Parametry
    - Technické zprávy
- Zajišťujeme tak využitelnost dat v Asset managementu









Upravit

Vybrat

Architektura

Konstrukce

Ocel

Okno

Komponenta

Sloup

Stěna

Dveře

Střecha

Podhled

Podlaha

Obvodový plášť

Osnova obvodového pláště

Příčel

Stavět

Analýzovat

Rampa

Schodiště

Komunikace

Text modelu

Čára modelu

Skupina modelu

Model

Místnost

Oddělovač místností

Vložit popisik místnosti

Místnost a plocha

Plocha

Hranice plochy

Vložit popisik plochy

Podle plochy

Šachta

Stěna

Vertikální

Vikýř

Otvor

Podlaží

Osnova

Srovnávací rovina

Nastavit

Pracovní rovina

Vlastnosti

Půdorys

Půdorys: 1NP

Upravit typ

Grafika

Měřítko pohledu

Hodnota měřítka

Zobrazení modelu

Úroveň detailu

Viditelnost součástí

Přepsání viditelnost...

Možnosti grafickéh...

Orientace

Zobrazení spojů stěn

Disciplína

Zobrazit skryté čáry

Umístění barevnéh...

Barevné schéma

Barevná schémata ...

Výchozí styl zobraz...

Trajektorie Slunce

Podklad

Rozsah: Dolní podl...

Rozsah: Horní podl...

Orientace podkladu

Rozsah

Ořezat pohled

Zobrazit ořezovou ...

Ořezat poznámky

Rozsah pohledu

Asociované podlaží

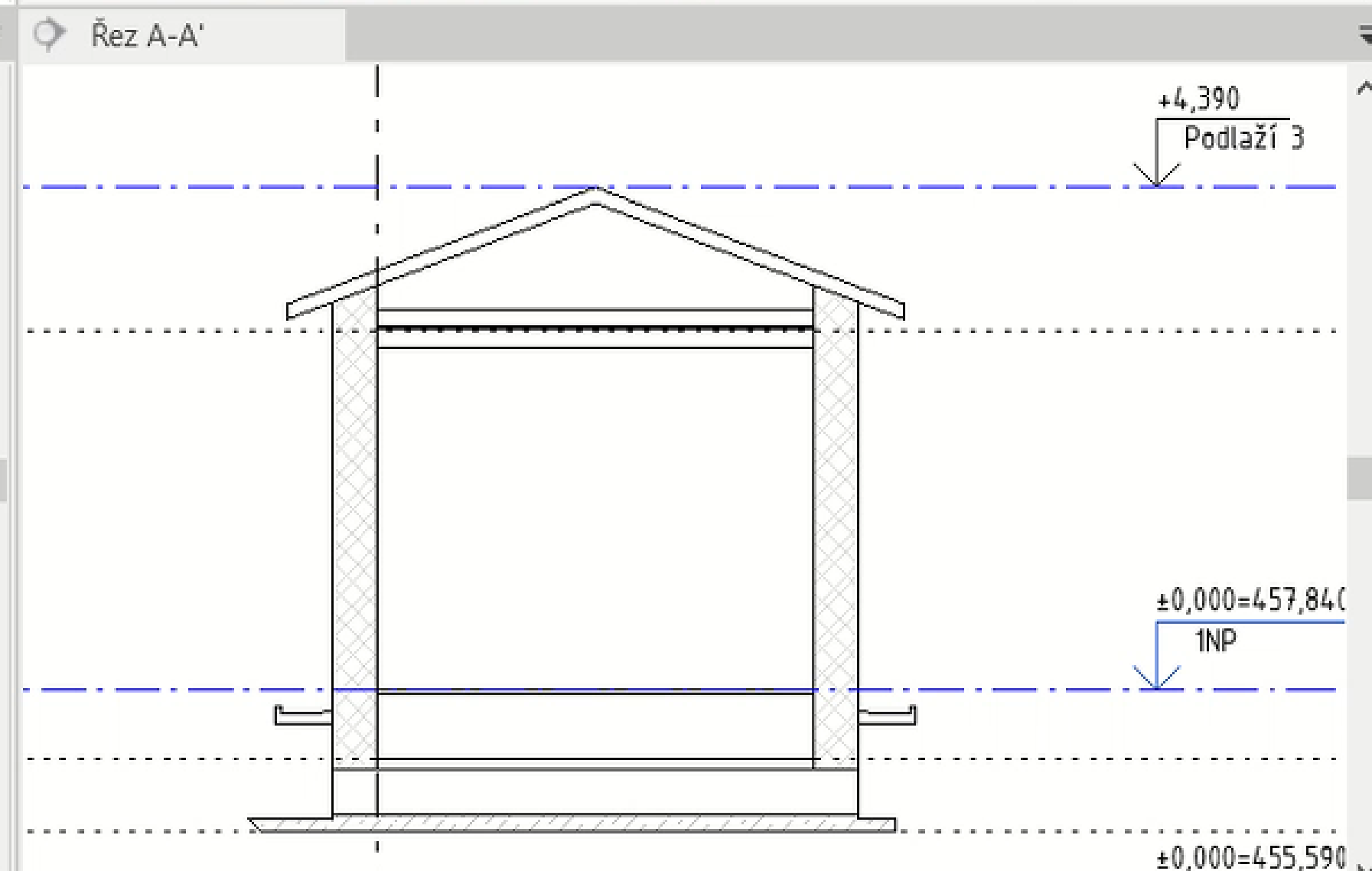
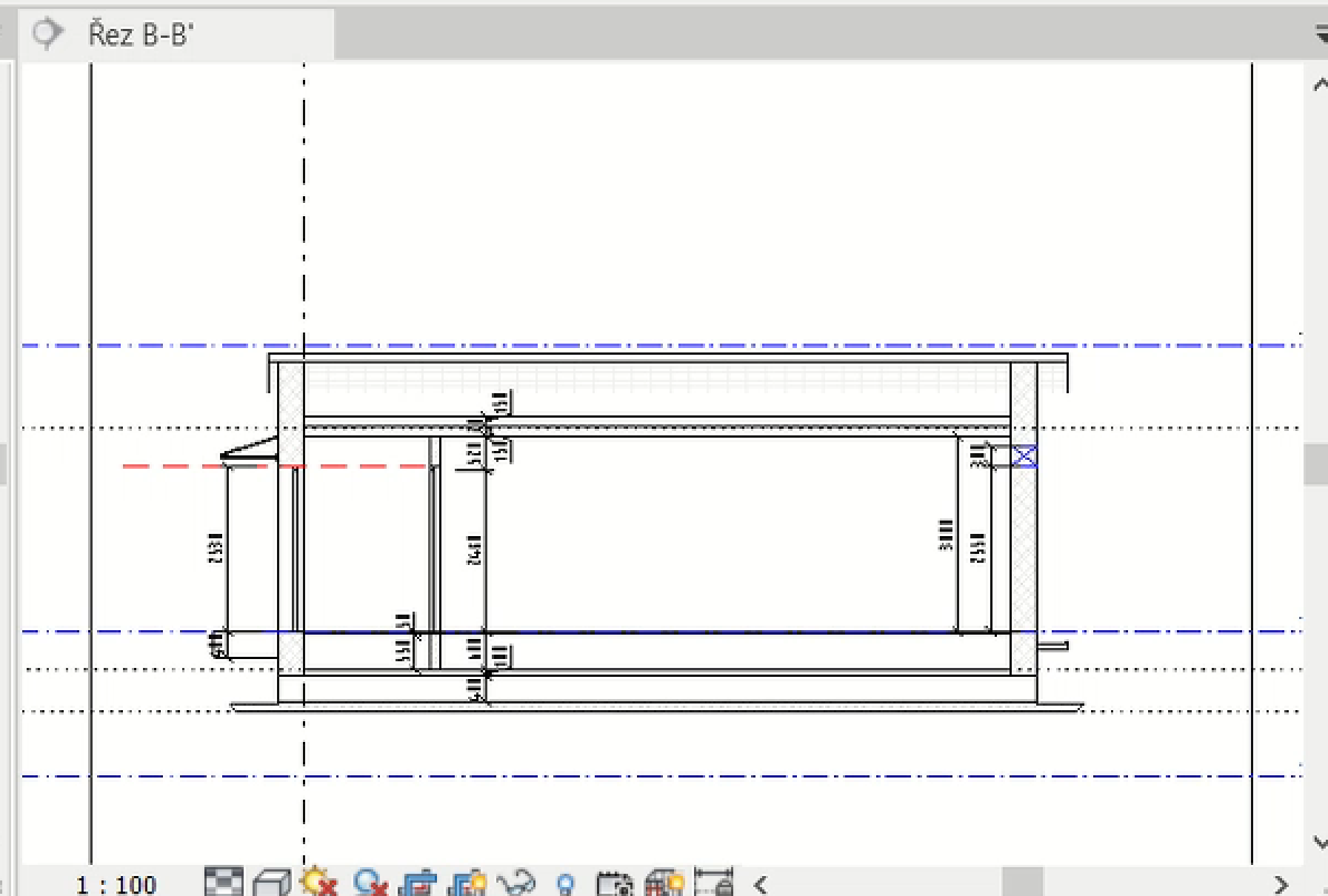
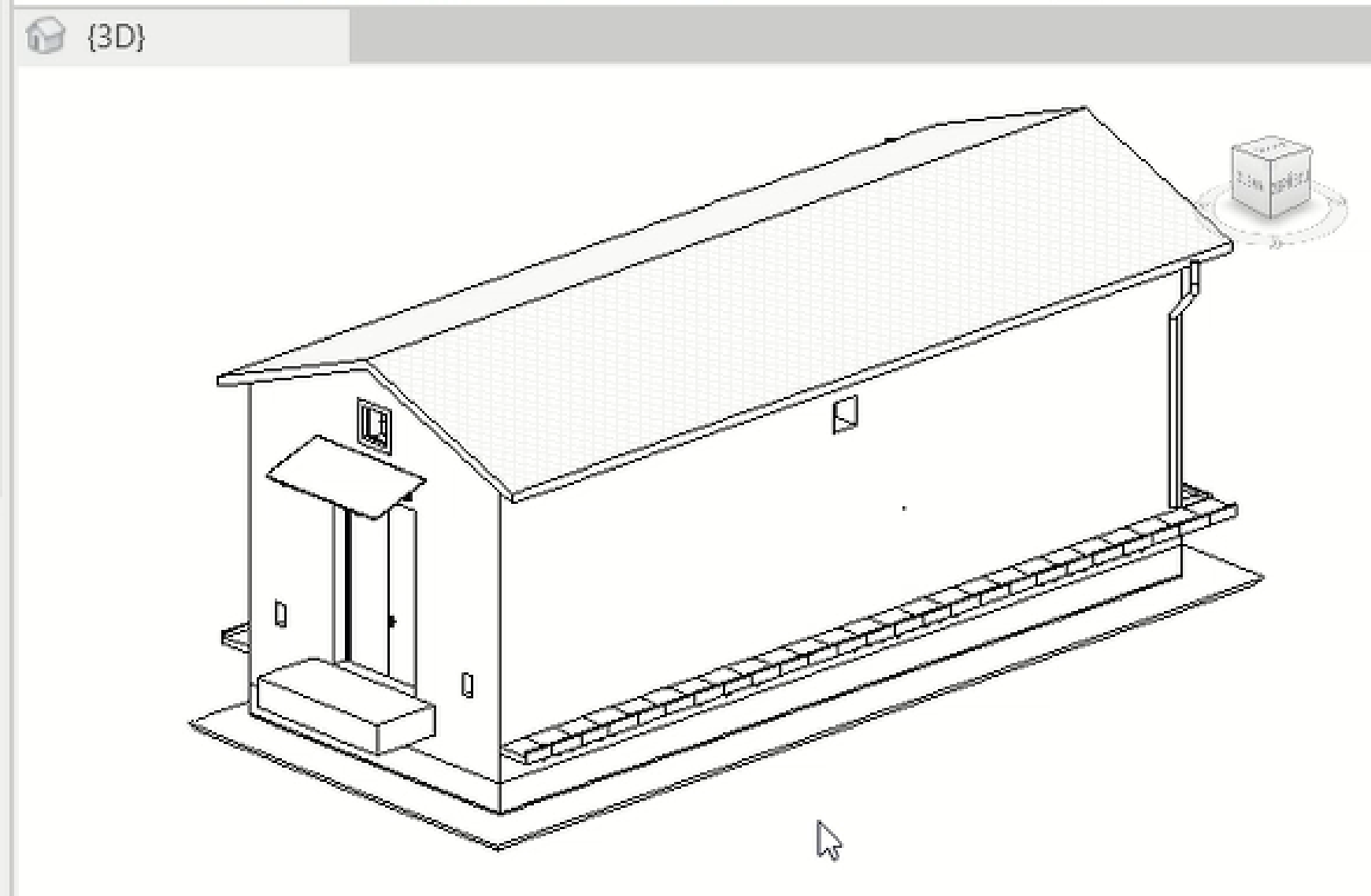
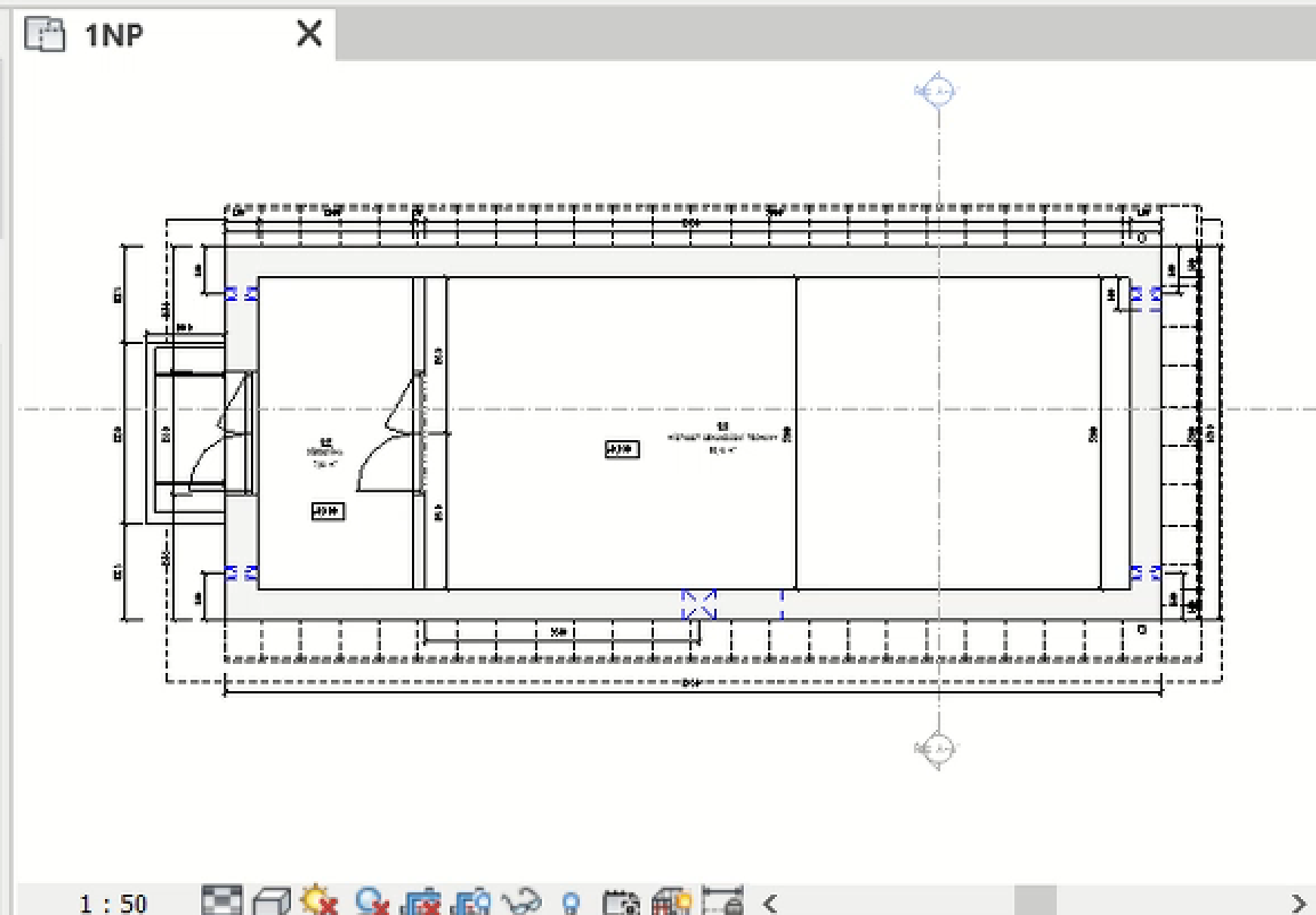
Orientovaný kvádr

Hloubka ořezání

Identifikační data

Nápověda k vlastnostem

Použít



Prohlížeč projektu - HBM\_U...

Pohledy (CC)

Půdorysy

2NP

1NP

Dno kabelové šachty

Půdorysy stropů

3D pohledy

Pohledy

Západ

Východ

Sever

Jih

Řezy (Archivní)

Řezy (Pracovní)

Řez B-B'

Řez A-A'

Legendy

Legenda čar

Orientační schéma

Poznámky

START

Výkazy/Množství (Dle kate...

Místnosti

Tabulka místností

Stěny

A000

A107 - Stěny nenc...

A109 - Stěny nosn...

Výkaz materiálu

Výkresy (vše)

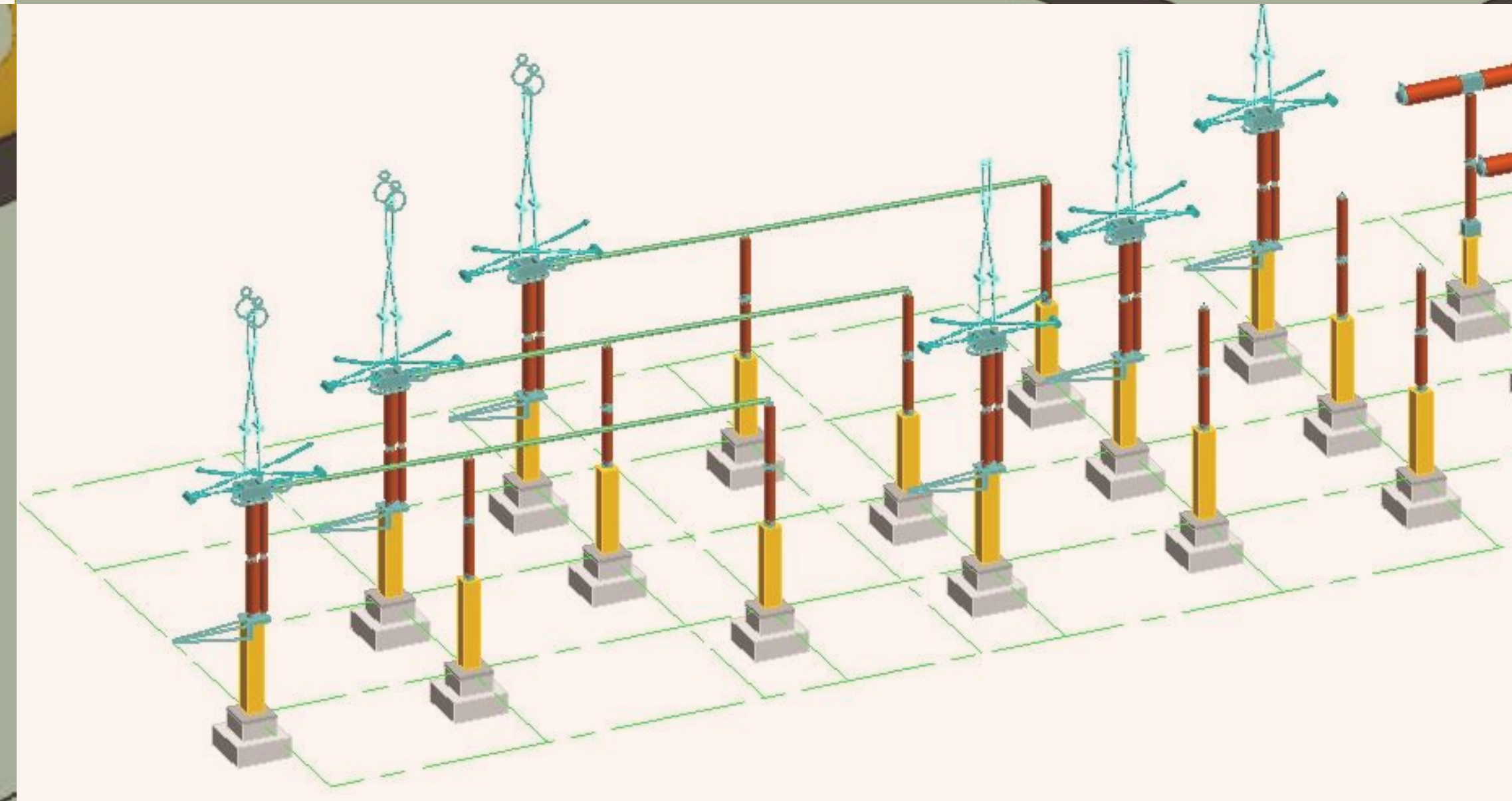
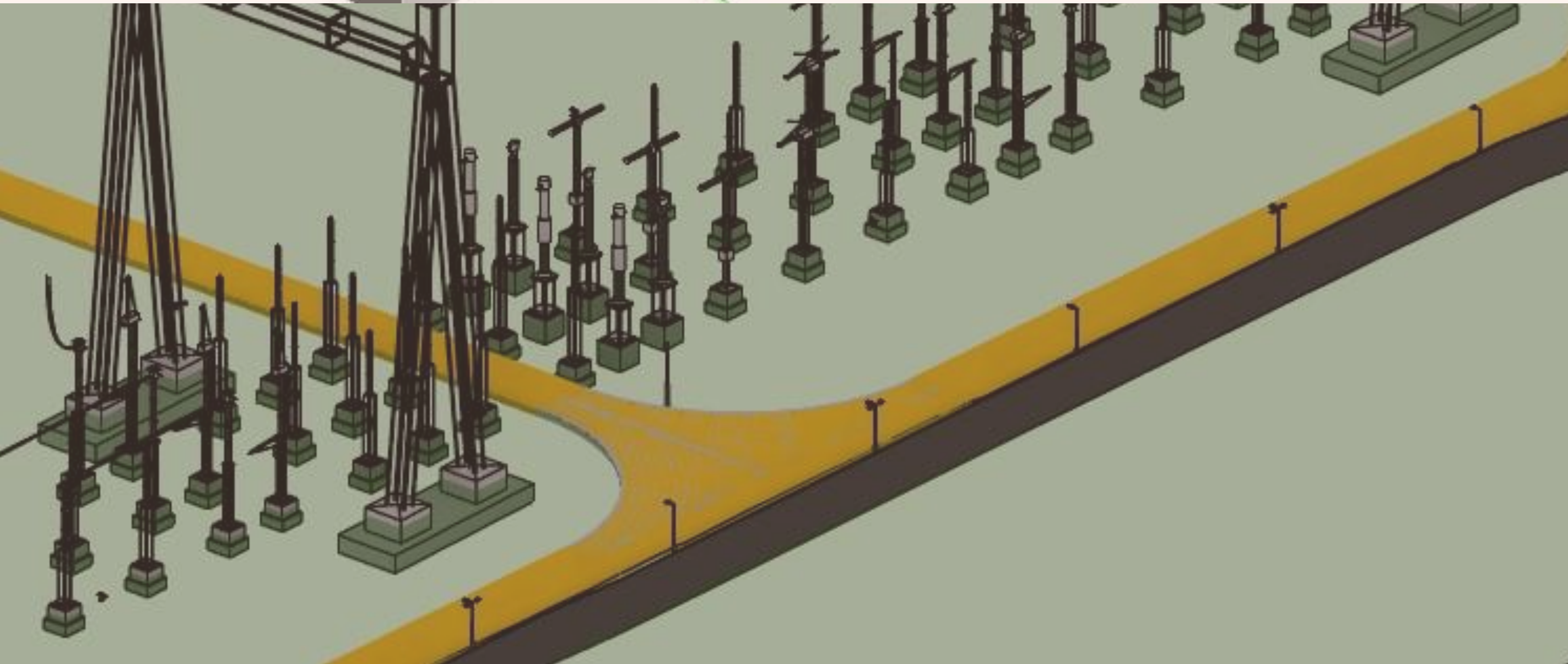
Rodiny

Skupiny

Připojené soubory aplikac...

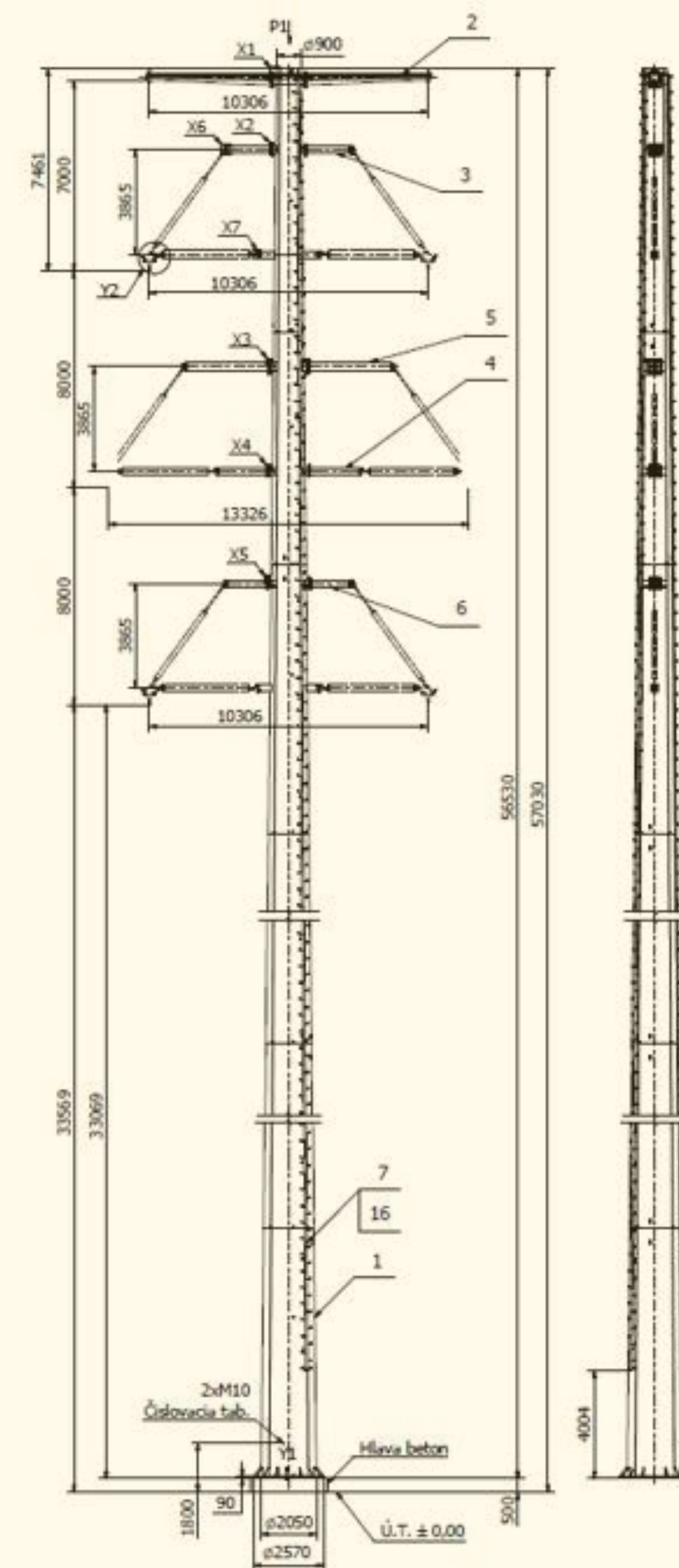
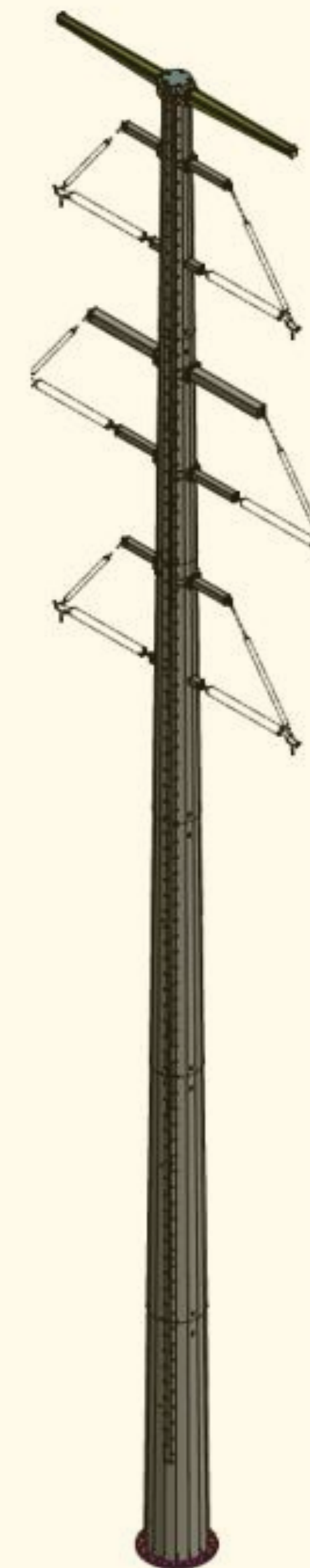
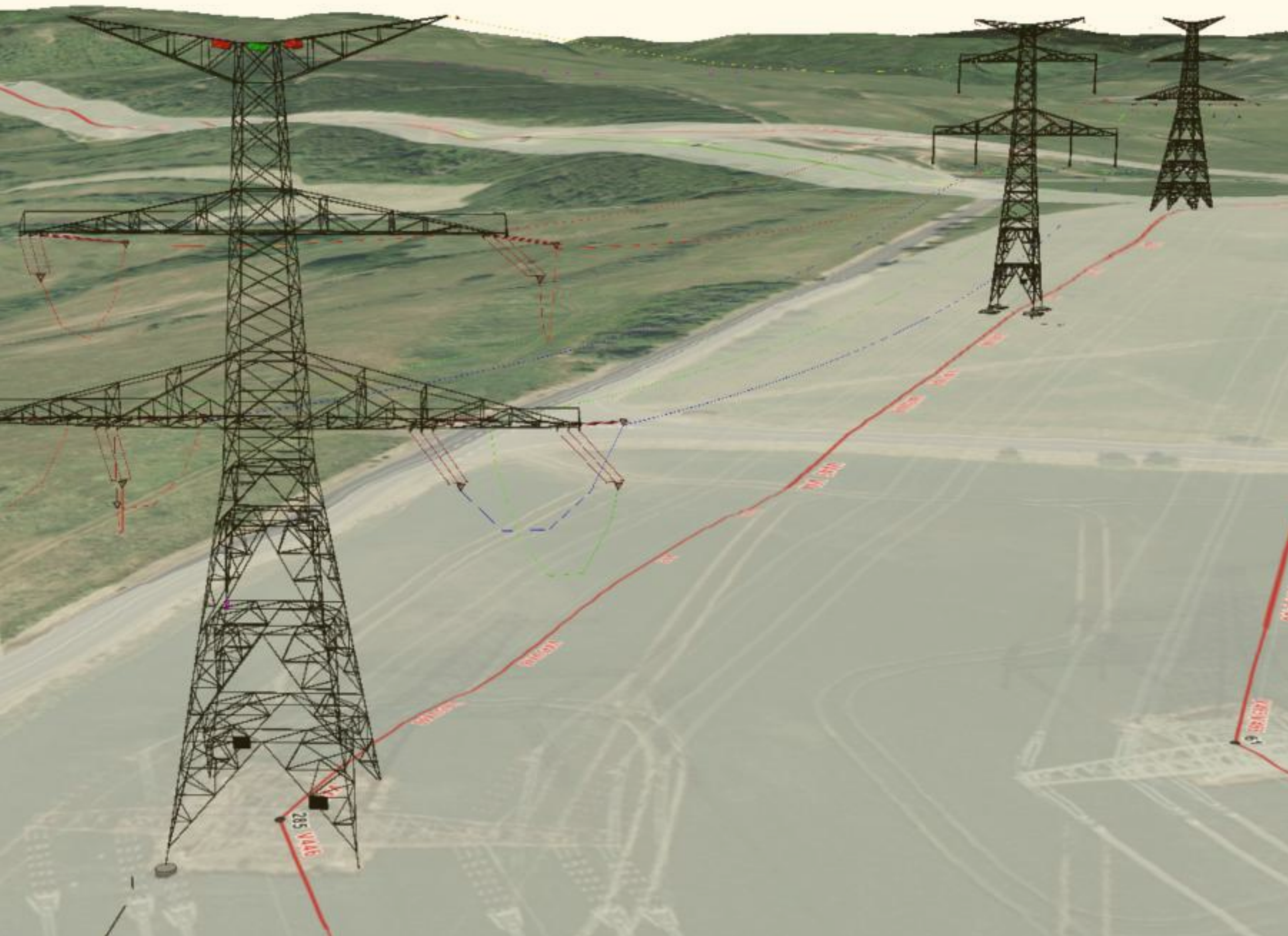


# Projektování stanic

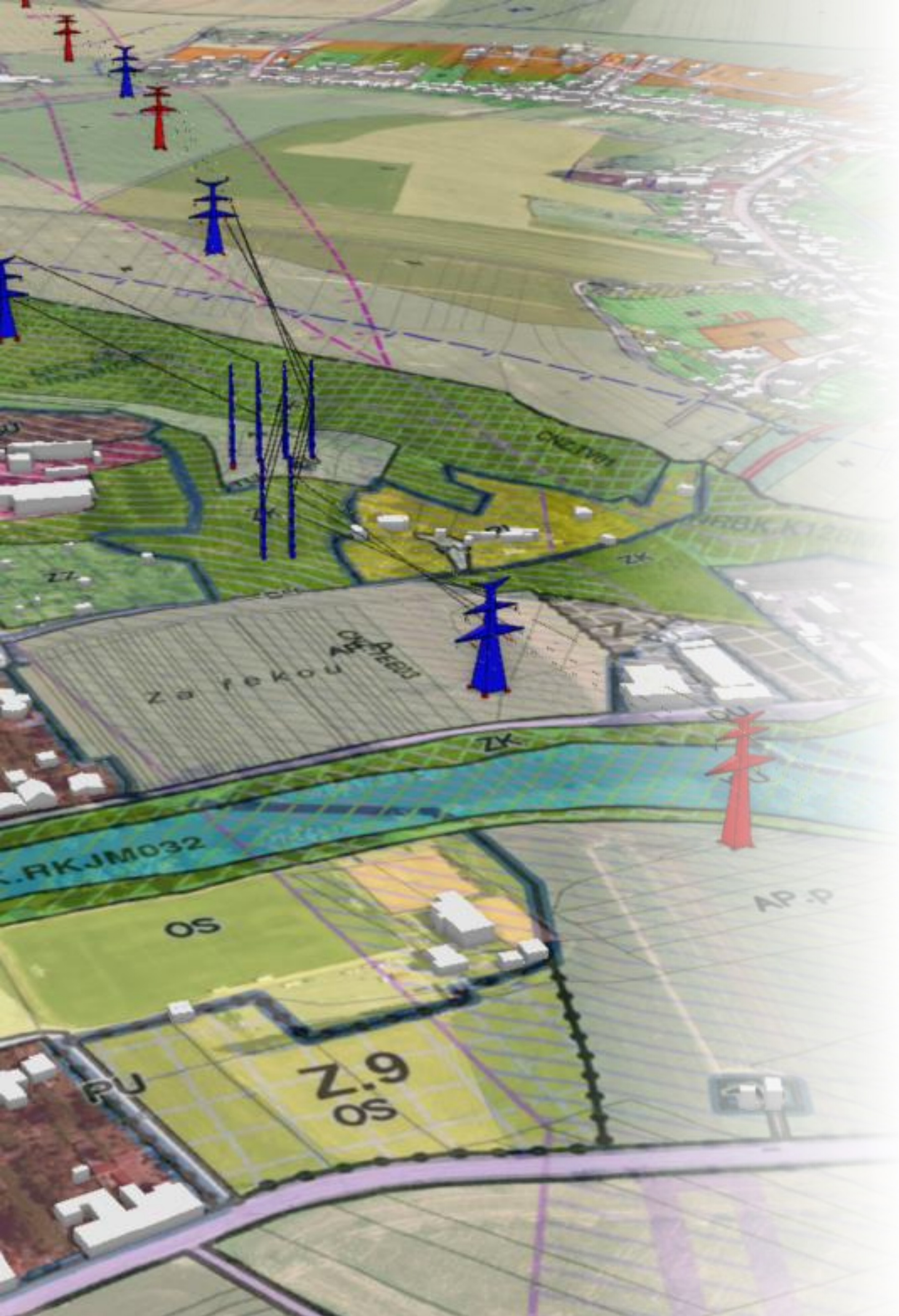




# Projektování vedení



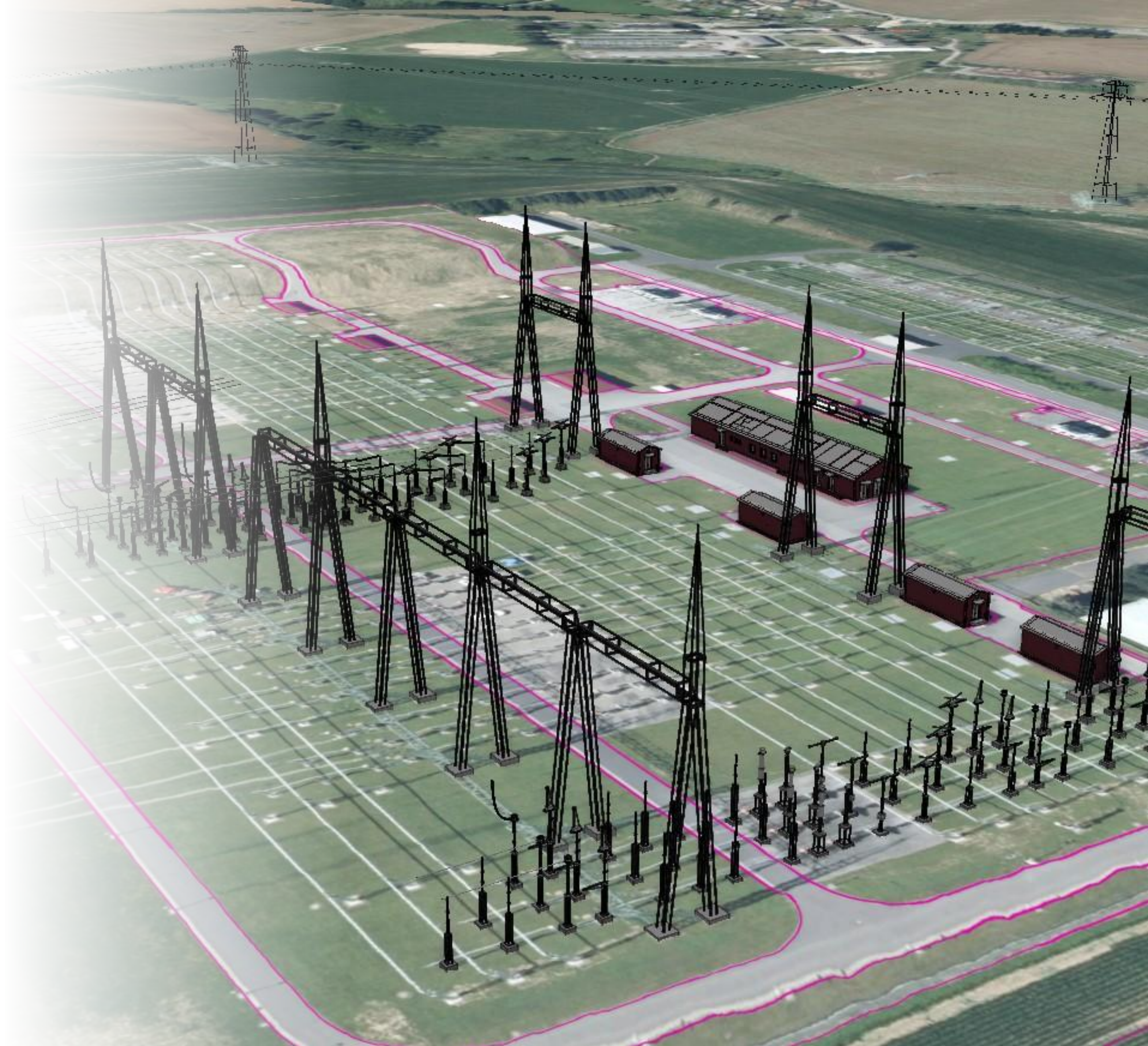




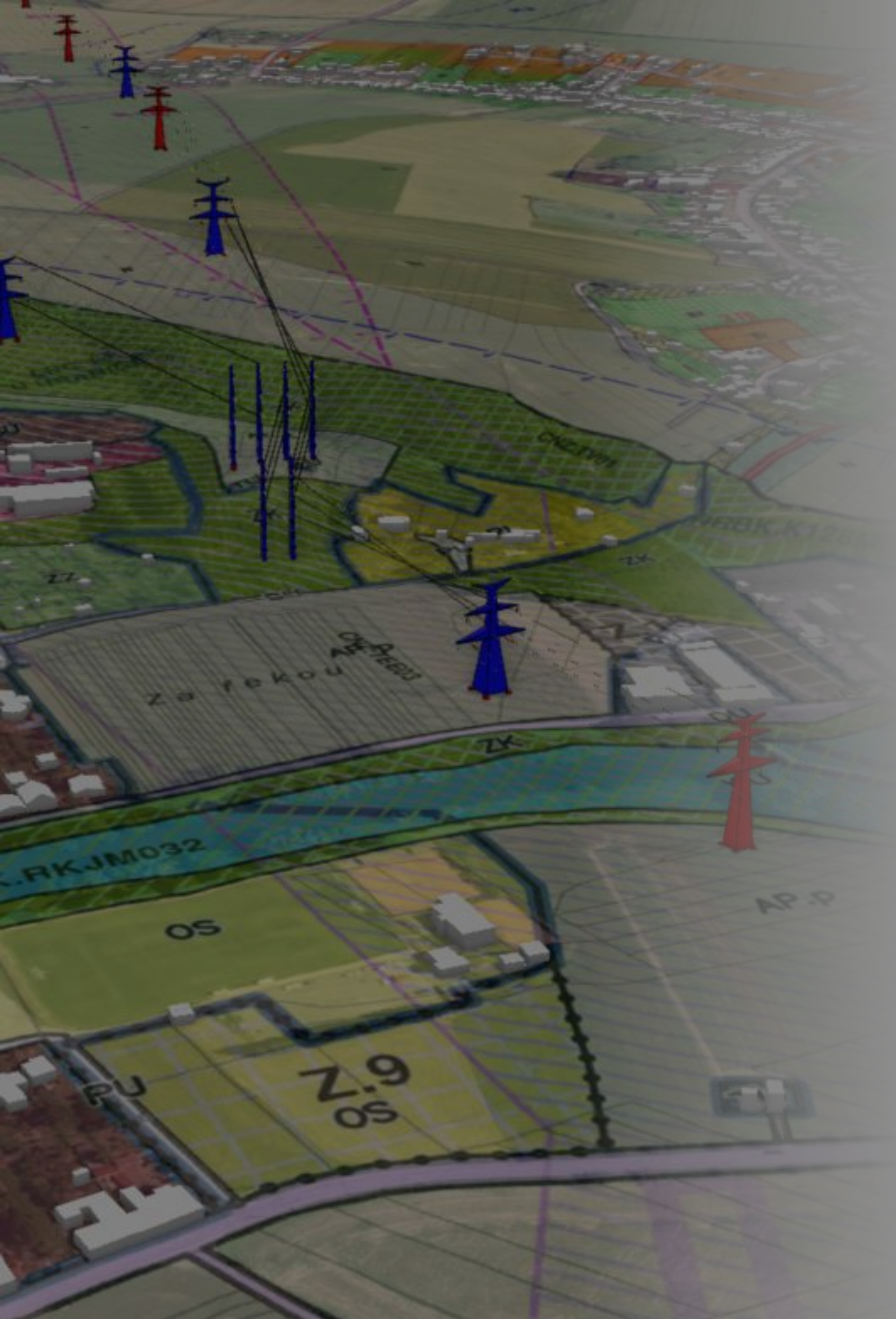




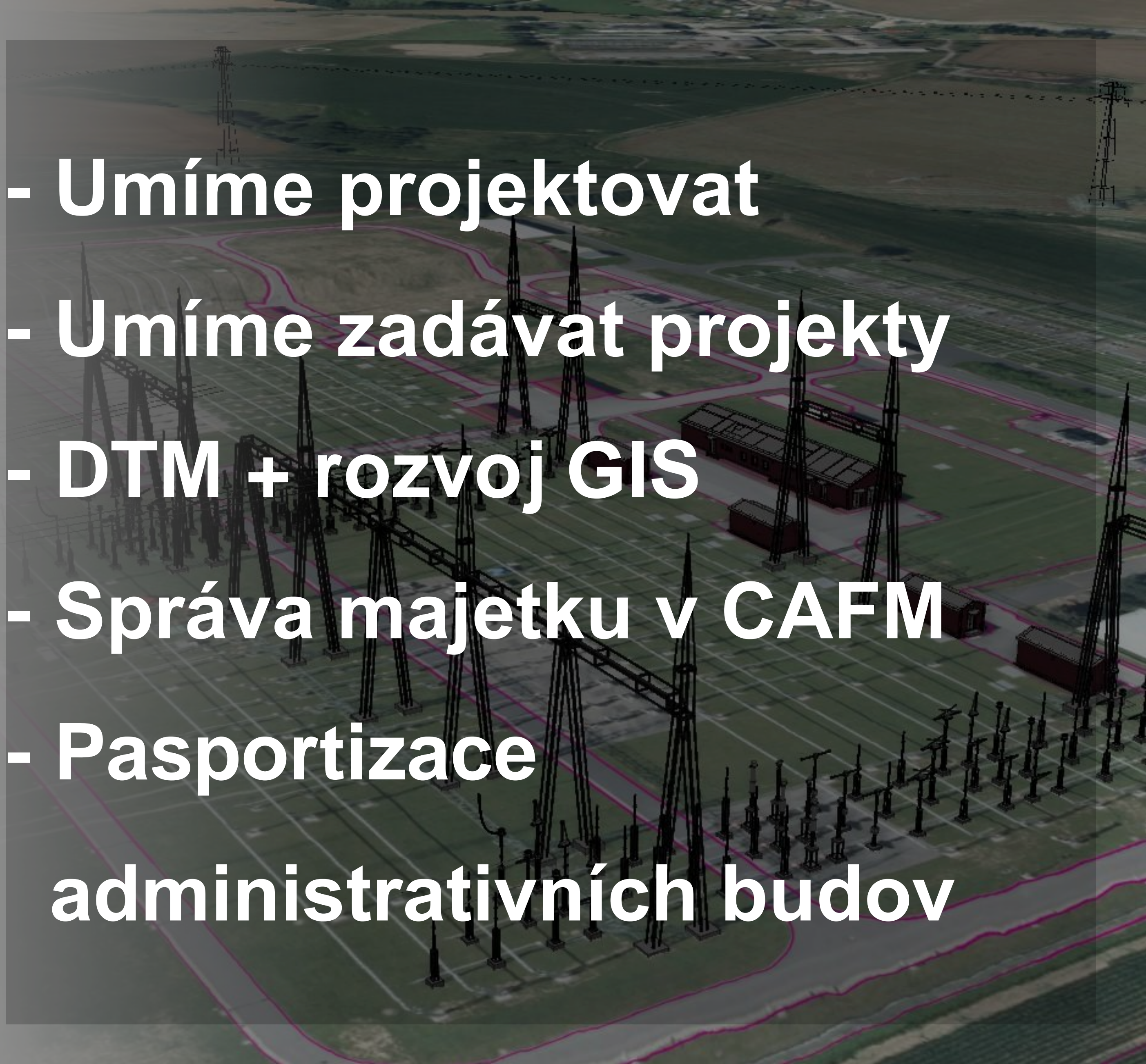
# G I S & B I M







- Umíme projektovat
- Umíme zadávat projekty
- DTM + rozvoj GIS
- Správa majetku v CAFM
- Pasportizace  
administrativních budov





# BIM



**A co dál?**



VEDEME ELEKTŘINU NEJVYŠŠÍHO NAPĚTÍ

DĚKUJI ZA POZORNOST

Jiří Šindelář, vedoucí odboru Koncepce a rozvoj BIM  
[sindelar@ceps.cz](mailto:sindelar@ceps.cz)

